



АСОП **важный продукт** для городской инфраструктуры

27/11/2025 **Екатеринбург**



Внедрение АСОП в России

УДОБНЫЙ
МАРШРУТ

Екатеринбург,
Новосибирск,
Чебоксары, Иваново

15 лет назад

Фактически
это обязательное
условие работы
общественного
транспорта

Сейчас

20 лет назад

Москва,
Санкт-Петербург,
Челябинск

10 лет назад

Более 70% областных
центров и крупных
городов

Наше решение одно из самых распространенных в стране



Свердловская
область



Самарская
область



Нижегородская
область



Волгоград



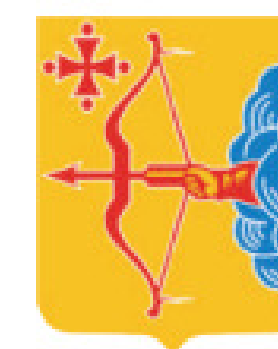
Омская
область



Алтайский
край



Калужская
область



Кировская
область



Москва
контроль
оплаты проезда



Краснодарский
край



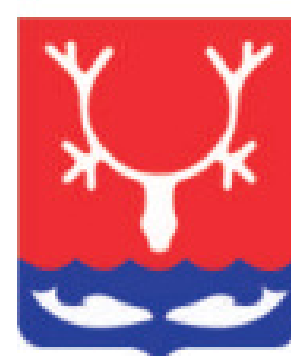
Курская
область



Рязань



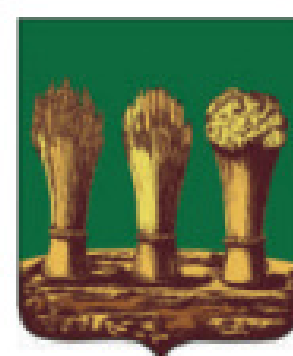
Мурманская
область



Нарьян
Мар



Иркутская
область



Пенза



Севастополь



Кокшетау
Казахстан



Тюменская
область



Самарканд



Архангельская
область



Киргизская
Республика



Республика
Удмуртия



Республика
Хакасия



Республика
Мордовия



Республика
Чувашия



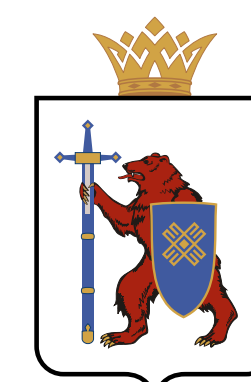
Фергана
Узбекистан



Астраханская
область



Владимирская
область



Республика
Марий Эл

Опыт внедрения карт жителя



Свердловская
область

>700тыс
карт жителя

И-сеть
Сапфир



Севастополь

>500тыс
карт жителя

ЕГКС
Экстрим Про



Нижегородская
область

>250тыс
карт жителя

ГАУ НО ЦИТ
Ситикард
Удобный маршрут



Калужская
область

2025 г.
запуск проекта

Центр информационной
поддержки

Расчетные решения

Сбер

НСПК



Опыт внедрения карт жителя



Мурманская
область

>120тыс

карт жителя

Кольский Геологический
Информационно-лабораторный

Центр

Сапфир

Сбер



Рязанская
область

>50тыс

карт жителя

Ресурсы партнеров Рязань

АИСА

Сбер



Самарская
область

>220тыс

карт жителя

Объединенная транспортная
карта

Цифровой регион



Омская
область

>70тыс

карт жителя

Пассажирсервис Омск

АИСА

Министерство труда и
социального развития Омской
области

НСПК





В АСОП «Удобный маршрут» реализовано единое федеральное решение для карт участников СВО



Решение создано совместно с Промсвязьбанком

Свердловская область



>700 000

карт

>10

сервисов подключено

>150

транспортных предприятий

Все карты работают на таких видах транспорта:

- городской и пригородный наземный транспорт в т.ч. электротранспорт
- пригородное сообщение РЖД
- метрополитен
- автобусы междугороднего сообщения



Карты жителя выпускаются на носителях с транспортным приложением или привязываются к номеру существующей банковской карты



АСОП «Удобный маршрут»



Полнофункциональный
инструмент для
автоматизации оплаты
на всех видах транспорта

Успешность
обеспечивает гибкость
масштабируемость и
открытость системы

Система работает по
правилам региона, а не
вендора

Минимальные затраты
при модернизации и
интеграции с системами
Карты жителя

Интеграция с сервисами НСПК и крупнейших банков страны



**Спасибо
за внимание!**

**Левченко
Дмитрий
Витальевич**

Генеральный директор «Удобный
маршрут – Программные продукты»

levchenko@umarsh.ru

+7 (916) 118 60-64